

英屬維京群島商太古可口可樂股份有限公司台灣分公司
桃園市桃園區興邦路46號報告編號 : AVA20A00269
報告日期 : 2020/10/16

以下測試之樣品係由申請廠商所提供並確認資料如下：

<u>產品名稱：</u>	原萃®綠茶-玉露入ㄐ580mL
<u>樣品包裝：</u>	請參考報告頁樣品照片
<u>樣品狀態/數量：</u>	常溫/2件
<u>產品型號：</u>	—
<u>產品批號：</u>	2021.06.20
<u>申請廠商：</u>	英屬維京群島商太古可口可樂股份有限公司台灣分公司
<u>申請廠商地址/電話/聯絡人：</u>	330桃園市興邦路46號/03-3648800/邱俞婷
<u>生產或供應廠商：</u>	宏全國際股份有限公司無菌飲料三廠
<u>製造日期：</u>	2020.09.23
<u>有效日期：</u>	2021.06.20
<u>原產地(國)：</u>	台灣
<u>收樣日期：</u>	2020/10/06
<u>測試日期：</u>	2020/10/06
<u>測試結果：</u>	- 請見下頁 -

余玉滿

余玉滿 / 經理
台灣檢驗科技股份有限公司
報告簽署人

此報告是本公司依照背面所印之通用服務條款所簽發，此條款可在本公司網站 <https://www.sgs.com.tw/Terms-and-Conditions> 閱覽，凡電子文件之格式依 <https://www.sgs.com.tw/Terms-and-Conditions> 之電子文件期限與條件處理。請注意條款有關於責任、賠償之限制及管轄權的約定。任何持有此文件者，請注意本公司製作之結果報告書將僅反映執行時所紀錄且於接受指示範圍內之事實。本公司僅對客戶負責，此文件不妨礙當事人在交易上權利之行使或義務之免除。未經本公司事先書面同意，此報告不可部份複製。任何未經授權的變更、偽造、或曲解本報告所顯示之內容，皆為不合法，違犯者可能遭受法律上最嚴厲之追訴。除非另有說明，此報告結果僅對測試之樣品負責。

英屬維京群島商太古可口可樂股份有限公司台灣分公司
桃園市桃園區興邦路46號

報告編號 : AVA20A00269

報告日期 : 2020/10/16



測試項目	測試方法	測試結果	定量/偵測極限(註3)	單位	食品衛生法規
★ 生菌數	102年9月6日衛生福利部部授食字第1021950329號公告修正食品微生物之檢驗方法 - 生菌數之檢驗。	陰性*	10	CFU/mL	$\leq 2.0 \times 10^2$
★ 大腸桿菌群	102年9月6日衛生福利部部授食字第1021950329號公告修正食品微生物之檢驗方法 - 大腸桿菌群之檢驗。	陰性	3.0	MPN/mL	陰性
★ 大腸桿菌	102年12月20日衛生福利部部授食字第1021951163號公告修正食品微生物之檢驗方法 - 大腸桿菌之檢驗。	陰性	3.0	MPN/mL	陰性
★ 沙門氏桿菌	102年12月23日衛生福利部部授食字第1021951187號公告修正食品微生物之檢驗方法 - 沙門氏桿菌之檢驗。	陰性	-	-	陰性
砷 (As)	衛生福利部部授食字第1031901169 號公告修正重金屬檢驗方法總則，以感應耦合電漿質譜儀(ICPMS)檢測。	未檢出	0.01	ppm(mg/kg)	0.2
鉛 (Pb)		未檢出	0.005	ppm(mg/kg)	0.3
銅 (Cu)		未檢出	0.2	ppm(mg/kg)	5.0
銻 (Sb)		未檢出	0.01	ppm(mg/kg)	0.15
★ 咖啡因	CNS 9432 食品中咖啡因含量檢驗法，以高效液相層析儀/光二極體陣列檢出器(HPLC/PDA)檢測。	9.7	0.5	mg/100 mL	50

備註：

- 1 測試報告僅就委託者之委託事項提供測試結果，不對產品合法性做判斷。
- 2 本報告共 4 頁，分離使用無效。
- 3 若該測試項目屬於定量分析則以「定量極限」表示；若該測試項目屬於定性分析則以「偵測極限」表示。
- 4 低於定量極限/偵測極限之測定值以 "未檢出" 或 "陰性" 表示。
- 5 本檢驗報告之所有檢驗內容，均依委託事項執行檢驗，如有不實，願意承擔完全責任。
- 6 測試項目名稱旁有加★者，為本實驗室通過衛生福利部認證項目。
- 7 當生菌數、黴菌及酵母菌數測試結果旁加星號(*)時，表示其為估計值。
- 8 「重金屬」法規標準值係依據衛生福利部食品藥物管理署107年05月08日衛授食字第1071300778號令食品中污染物質及毒素衛生標準之法規限值。
- 9 「咖啡因」法規標準值係依據衛生福利部食品藥物管理署108年08月15日部授食字第1071303671號令修正一般食品衛生標準之法規限值。
- 10 「微生物」法規標準值係依據衛生福利部食品藥物管理署108年08月15日部授食字第1071303671號令修正飲料類微生物衛生標準之法規限值。

- END -

此報告是本公司依照背面所印之通用服務條款所簽發，此條款可在本公司網站 <https://www.sgs.com.tw/Terms-and-Conditions> 閱覽，凡電子文件之格式依 <https://www.sgs.com.tw/Terms-and-Conditions> 之電子文件期限與條件處理。請注意條款有關於責任、賠償之限制及管轄權的約定。任何持有此文件者，請注意本公司製作之結果報告書將僅反映執行時所紀錄且於接受指示範圍內之事實。本公司僅對客戶負責，此文件不妨礙當事人在交易上權利之行使或義務之免除。未經本公司事先書面同意，此報告不可部份複製。任何未經授權的變更、偽造、或曲解本報告所顯示之內容，皆為不合法，違犯者可能遭受法律上最嚴厲之追訴。除非另有說明，此報告結果僅對測試之樣品負責。

英屬維京群島商太古可口可樂股份有限公司台灣分公司
 桃園市桃園區興邦路46號

報告編號： AVA20A00269
 報告日期： 2020/10/16

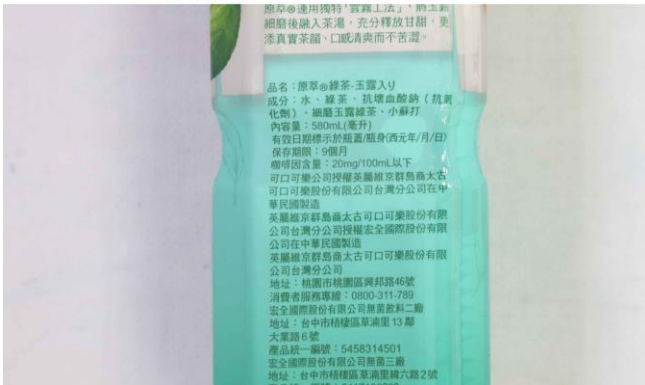


樣品照片

AVA20A00269



AVA20A00269



AVA20A00269



此報告是本公司依照背面所印之通用服務條款所簽發，此條款可在本公司網站 <https://www.sgs.com.tw/Terms-and-Conditions> 閱覽，凡電子文件之格式依 <https://www.sgs.com.tw/Terms-and-Conditions> 之電子文件期限與條件處理。請注意條款有關於責任、賠償之限制及管轄權的約定。任何持有此文件者，請注意本公司製作之結果報告書將僅反映執行時所紀錄且於接受指示範圍內之事實。本公司僅對客戶負責，此文件不妨礙當事人在交易上權利之行使或義務之免除。未經本公司事先書面同意，此報告不可部份複製。任何未經授權的變更、偽造、或曲解本報告所顯示之內容，皆為不合法，違犯者可能遭受法律上最嚴厲之追訴。除非另有說明，此報告結果僅對測試之樣品負責。

以下為申請廠商委託測試項目、測試方法、定量/偵測極限：
AVA20A00269

測試項目	測試方法	定量/偵測極限
★ 生菌數	102年9月6日衛生福利部部授食字第1021950329號公告修正食品微生物之檢驗方法 - 生菌數之檢驗。	詳見測試結果之定量/偵測極限
★ 大腸桿菌群	102年9月6日衛生福利部部授食字第1021950329號公告修正食品微生物之檢驗方法 - 大腸桿菌群之檢驗。	詳見測試結果之定量/偵測極限
★ 大腸桿菌	102年12月20日衛生福利部部授食字第1021951163號公告修正食品微生物之檢驗方法 - 大腸桿菌之檢驗。	詳見測試結果之定量/偵測極限
★ 沙門氏桿菌	102年12月23日衛生福利部部授食字第1021951187號公告修正食品微生物之檢驗方法 - 沙門氏桿菌之檢驗。	詳見測試結果之定量/偵測極限
砷 (As)	衛生福利部部授食字第1031901169號公告修正重金屬檢驗方法總則，以感應耦合電漿質譜儀(ICPMS)檢測。	詳見測試結果之定量/偵測極限
鉛 (Pb)		詳見測試結果之定量/偵測極限
銅 (Cu)		詳見測試結果之定量/偵測極限
銻 (Sb)		詳見測試結果之定量/偵測極限
★ 咖啡因	CNS 9432 食品中咖啡因含量檢驗法，以高效液相層析儀/光二極體陣列檢出器(HPLC/PDA)檢測。	詳見測試結果之定量/偵測極限

測試項目名稱旁有加★者，為本實驗室通過衛生福利部認證項目。
測試項目名稱旁有加◎者，為轉委託實驗室通過衛生福利部認證項目。

此報告是本公司依照背面所印之通用服務條款所簽發，此條款可在本公司網站 <https://www.sgs.com.tw/Terms-and-Conditions> 閱覽，凡電子文件之格式依 <https://www.sgs.com.tw/Terms-and-Conditions> 之電子文件期限與條件處理。請注意條款有關於責任、賠償之限制及管轄權的約定。任何持有此文件者，請注意本公司製作之結果報告書將僅反映執行時所紀錄且於接受指示範圍內之事實。本公司僅對客戶負責，此文件不妨礙當事人在交易上權利之行使或義務之免除。未經本公司事先書面同意，此報告不可部份複製。任何未經授權的變更、偽造、或曲解本報告所顯示之內容，皆為不合法，違犯者可能遭受法律上最嚴厲之追訴。除非另有說明，此報告結果僅對測試之樣品負責。