

報告編號：CFL-2022-6087C01T

顧客名稱：開元食品工業股份有限公司

批號：N/A

顧客地址：台北市內湖區民善街 83 號 7 樓

製造日期：2022.06.14

試驗物質編號：CFL-2022-6087

有效日期：2023.06.13

試驗物質名稱：璞珞珈琲 綜合咖啡豆-嚴選・榛果黑可可

收樣日期：2022.06.27

試驗物質包裝：完整販售包裝

試驗期間：2022.06.27~2022.07.06

試驗項目：\*黃麴毒素-B<sub>1</sub>、B<sub>2</sub>、G<sub>1</sub>、G<sub>2</sub>

試驗結果說明：

本試驗物質之所有試驗項目結果皆為未檢出。

試驗物質係由申請顧客所提供且確認相關資訊。

試驗報告結果僅對本試驗物質有效。

本報告不得分離，分離使用無效。

除非獲得實驗室書面同意，否則試驗報告不得摘錄複製，惟全文複製除外。

試驗報告僅就委託者之委託事項提供試驗結果，不對產品合法性作判斷。

試驗項目若為定量分析則以"定量極限"表示；若為定性分析則以"偵測極限"表示。

低於定量極限/偵測極限之試驗結果，以"未檢出"或"陰性"表示。

試驗項目名稱有\*者，為通過 TAF 認可項目。

報告簽署人：許全翔

實驗室主管：陳宛兒

簽

名：

許全翔

簽

名：

陳宛兒

報告日期：2022.07.06



試驗結果：

試驗項目	試驗方法	試驗結果	定量極限/ 偵測極限	法規限值	單位
總黃麴毒素	參考 109 年 09 月 02 日衛授食字第 1091901654 號公告修正—食品中黴菌毒素檢驗方法—黃麴毒素之檢驗 (MOHWT0001.04) 自訂方法 (文件編號：CFL-CSOP-011)	未檢出	—	10	µg/kg
*黃麴毒素 B <sub>1</sub> (AF B <sub>1</sub> )		未檢出	0.2	—	µg/kg
*黃麴毒素 B <sub>2</sub> (AF B <sub>2</sub> )		未檢出	0.1	—	µg/kg
*黃麴毒素 G <sub>1</sub> (AF G <sub>1</sub> )		未檢出	0.2	—	µg/kg
*黃麴毒素 G <sub>2</sub> (AF G <sub>2</sub> )		未檢出	0.1	—	µg/kg

備註：

法規限值依據：

中華民國 111 年 05 月 31 日衛授食字第 1111300972 號令修正，食品中污染物質及毒素衛生標準之附表二、食品中真菌毒素之限量。

試驗結果圖：

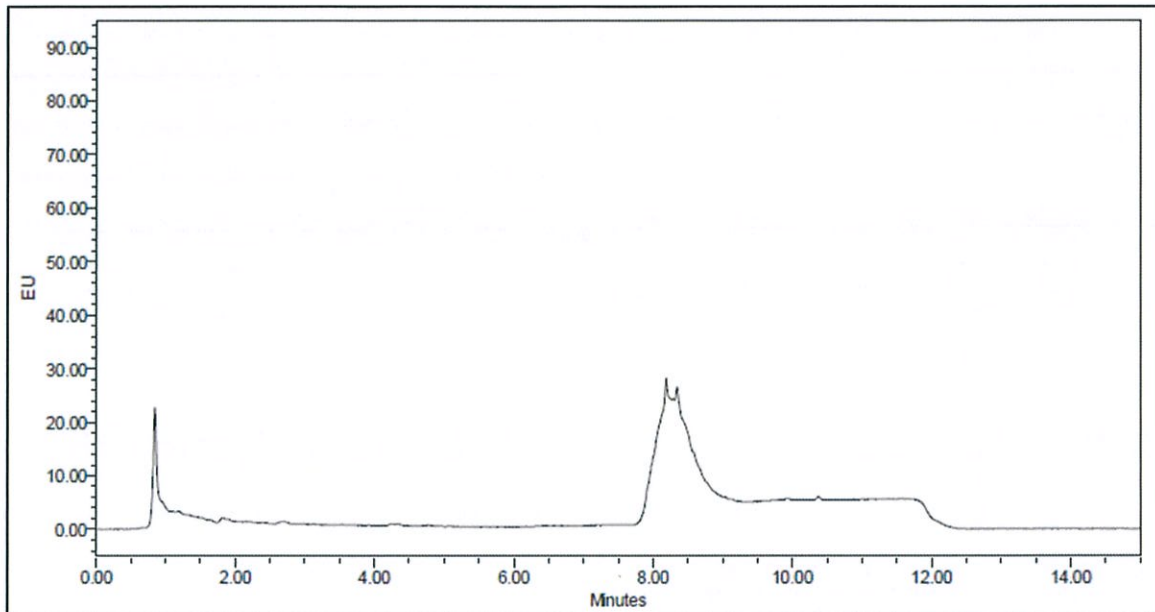
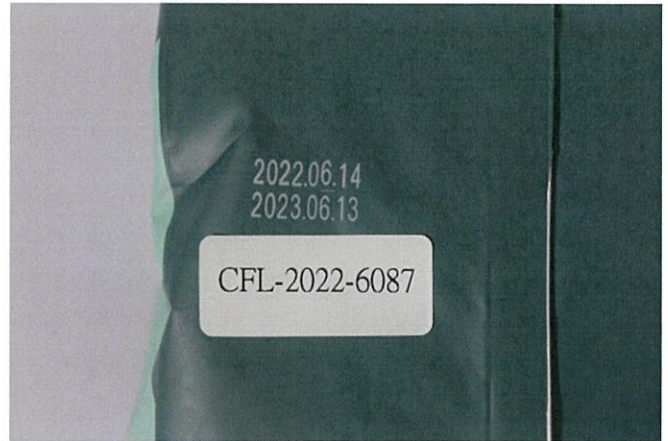


圖 1、黃麴毒素液相層析圖譜

試驗物質照片：



【以下空白】



報告編號：CFL-2022-6087C02T

顧客名稱：開元食品工業股份有限公司

批號：N/A

顧客地址：台北市內湖區民善街 83 號 7 樓

製造日期：2022.06.14

試驗物質編號：CFL-2022-6087

有效日期：2023.06.13

試驗物質名稱：璞珞珈琲 綜合咖啡豆-嚴選・榛果黑可可

收樣日期：2022.06.27

試驗物質包裝：完整販售包裝

試驗期間：2022.06.27~2022.07.06

試驗項目：\*赭麴毒素 A

試驗結果說明：

赭麴毒素 A 之試驗結果為未檢出。

試驗物質係由申請顧客所提供且確認相關資訊。

試驗報告結果僅對本試驗物質有效。

本報告不得分離，分離使用無效。

除非獲得實驗室書面同意，否則試驗報告不得摘錄複製，惟全文複製除外。

試驗報告僅就委託者之委託事項提供試驗結果，不對產品合法性作判斷。

試驗項目若為定量分析則以"定量極限"表示；若為定性分析則以"偵測極限"表示。

低於定量極限/偵測極限之試驗結果，以"未檢出"或"陰性"表示。

試驗項目名稱有\*者，為通過 TAF 認可項目。

報告簽署人：許全翔

實驗室主管：陳宛兒

簽

名：

許全翔

簽

名：

陳宛兒



報告日期：2022.07.06

試驗結果：

試驗項目	試驗方法	試驗結果	定量極限/ 偵測極限	法規限值	單位
*赭麴毒素 A (Ochratoxin A)	103 年 07 月 22 日部授食字 第 1031900979 號公告修正 —食品中黴菌毒素檢驗方法 —赭麴毒素 A 之檢驗 (MOHWT0016.03)	未檢出	0.5	5	µg/kg

備註：

法規限值依據：

中華民國 111 年 05 月 31 日衛授食字第 1111300972 號令修正，食品中污染物質及毒素衛生標準之附表二、食品中真菌毒素之限量。

試驗結果圖：

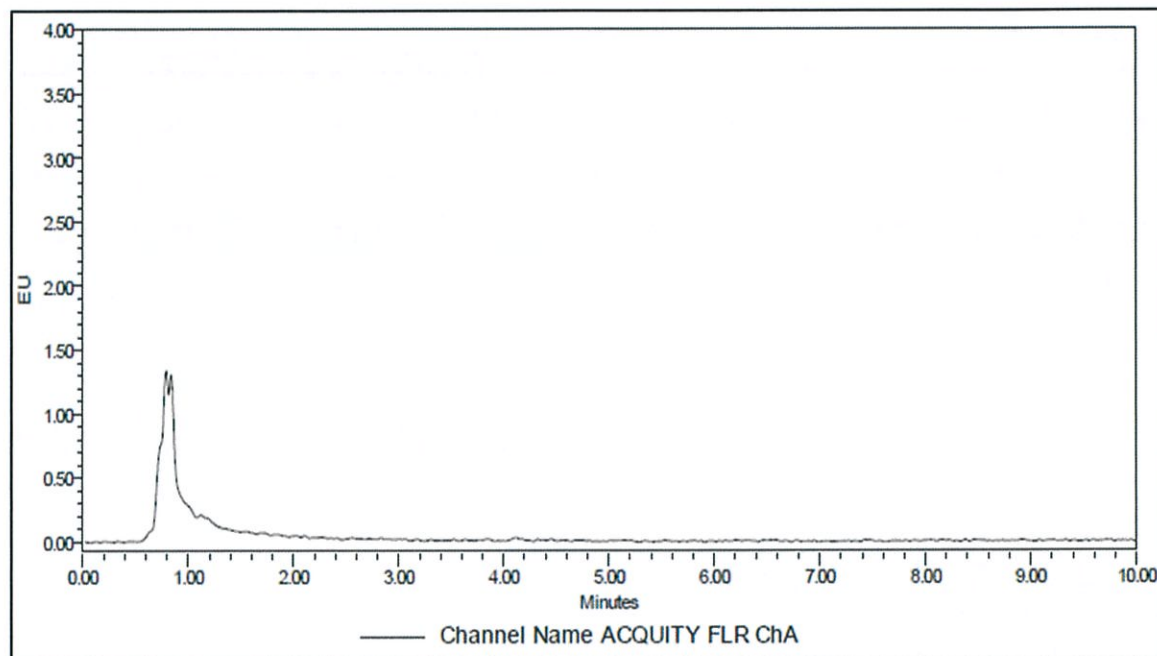
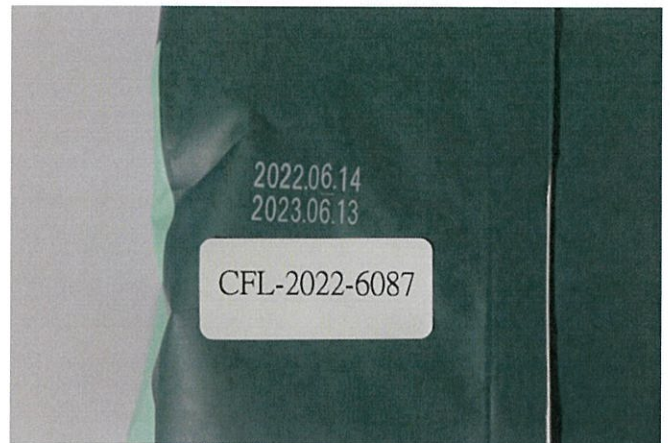


圖 1、赭麴毒素 A 液相層析圖譜

試驗物質照片：



【以下空白】