



1040009 嘉一香

財團法人中央畜產會技術服務中心

Technical Service Center of National Animal Industry Foundation

分析報告

Test Report

102010005 下排  
102010006 五花肉  
102010006 蹄膀  
102010007 皮腿豬肉加豬骨  
102010007 絞肉豬組

委託單位：  
嘉一香食品股份有限公司  
238 新北市樹林區俊安街43號  
聯絡人：林淑珍  
聯絡電話：02-2689-4911#301  
檢體編號：230906PP009-01  
收件日期：2023/09/06  
測試日期：2023/09/06  
完成日期：2023/09/08

報告編號：230906PP009-01  
報告發行日期：2023/09/08  
頁數：1 of 3



以下測試檢體之檢體資料係由委託單位所提供：

檢體名稱：豬肉(隆豐)  
檢體數量：一塊  
檢體狀態：請參考檢體照片  
產品批號：2023090501  
生產或供應商：嘉一香食品股份有限公司  
製造日期：112.09.05  
有效日期：112.09.11

檢驗結果：

檢驗項目	檢驗方法	檢驗範圍	檢驗結果
★乙型受體素類	衛生福利部 110 年 5 月 27 日衛授食字第 1101901019 號公告修正-食品中動物用藥殘留量檢驗方法-乙型受體素類多重殘留分析 (MOHWV0041.05), brombuterol、t-Butylnorsynephrine (Buctopamine)、cimaterol、cimbuterol、clenbuterol、clencyclohexerol、clenisopenterol、clenpenterol、clenproperol、	定量極限~10 ppm	未檢出

備註：

1. 檢驗報告僅就委託者之委託事項提供測試結果，不對產品合法性做判斷。
2. 本報告所用檢體與名稱係由委方提供，且本檢驗未涉及檢體抽樣，報告表僅對該送驗檢體負責。
3. 委方接獲分析結果報告表後，兩星期內如無申請複檢，所留檢體本中心將廢棄，但藥物殘留複驗，須於一週內提出申請。
4. 非經本中心書面同意，本報告表不得摘錄複製，分離使用無效。
5. 本報告表記載事項僅作為參考資料，不得作為廣告、法律訴訟、出版品等商業宣傳用途。
6. 檢驗結果中加註\*代表估計值。檢驗項目有標「★」者，指該檢驗項目經衛生福利部認證，且依認證之檢驗方法執行檢驗。檢驗項目前加註「★」者為衛生福利部認證項目，但基質不在方法內。

報告簽署人：  
Signature：

報告人 郭素蓮



委託單位：  
嘉一香食品股份有限公司  
238 新北市樹林區俊安街43號  
聯絡人：林淑珍  
聯絡電話：02-2689-4911#301

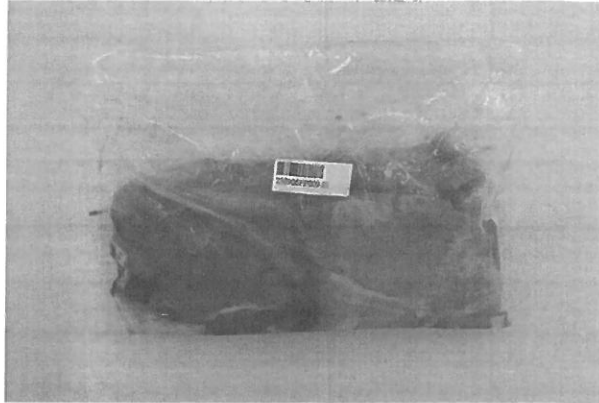
報告編號：230906PP009-01

報告發行日期：2023/09/08

頁數：3 of 3



230906PP009-01



備註：

1. 檢驗報告僅就委託者之委託事項提供測試結果，不對產品合法性做判斷。
2. 本報告所用檢體與名稱係由委方提供，且本檢驗未涉及檢體抽樣，報告表僅對該送驗檢體負責。
3. 委方接獲分析結果報告表後，兩星期內如無申請複檢，所留檢體本中心將廢棄，但藥物殘留複驗，須於一週內提出申請。
4. 非經本中心書面同意，本報告表不得摘錄複製，分離使用無效。
5. 本報告表記載事項僅作為參考資料，不得作為廣告、法律訴訟、出版品等商業宣傳用途。
6. 檢驗結果中加註\*代表估計值。檢驗項目有標「★」者，指該檢驗項目經衛生福利部認證，且依認證之檢驗方法執行檢驗。檢驗項目前加註「★」者為衛生福利部認證項目，但基質不在方法內。

報告簽署人：  
Signature：

報告簽署人  
郭素蓮






屠體藥物殘留抽檢表

總頭數：332 抽樣日期：1120916 屠宰日期：1120916 檢查日期：1120918

樣品 編號	拍賣 編號	頭數	磺胺劑 16合1	總抗 生素	β-受體素			判 定 合格 0 不合格 X
					Rac	Sb	Cb	
F 1120916 <sup>1</sup>	922	168	(-)	(-)	(-)	(-)	(-)	0
F 1120916 <sup>2</sup>	350	168	(-)	(-)	(-)	(-)	(-)	0
F 1120916 <sup>3</sup>	5303	168	(-)	(-)	(-)	(-)	(-)	0
F 1120916 <sup>4</sup>	5464	168	(-)	(-)	(-)	(-)	(-)	0
F 1120916 <sup>5</sup>	682	168	(-)	(-)	(-)	(-)	(-)	0
H 1120916 <sup>1</sup>	1533	60	(-)	(-)	(-)	(-)	(-)	0
H 1120916 <sup>2</sup>	1586	60	(-)	(-)	(-)	(-)	(-)	0
H 1120916 <sup>3</sup>	839	60	(-)	(-)	(-)	(-)	(-)	0
K 1120916 <sup>1</sup>	315	4	(-)	(-)	(-)	(-)	(-)	0
K 1120916 <sup>2</sup>	280	4	(-)	(-)	(-)	(-)	(-)	0

備註

- \* 50頭抽兩頭，每增加50頭加抽1頭。
- \* 購買市場代號：新北市F；桃園H；苗栗K；隆豐牧場L；天棋牧場T；台糖萬興S。
- \* 抽樣部位/樣品重：豬肉組織液/1ml。
- \* 磺胺劑以16合1快速檢測片檢驗，當T線C線同時出現為陰性，標示為(-)；若T線較C線淡或未出現為陽性，標示為(+)
- \* 總抗生素檢測試劑由紫→黃為陰性，標示為(-)；若顏色不變維持紫色為陽性，標示為(+)
- \* β-受體素中，Rac為Ractopamine(萊克多巴胺)之簡稱，Cb為Clenbuterol(鹽酸克倫特羅)之簡稱，Sb則為Salbutamol(沙丁胺醇)之簡稱；標準範圍 Rac < 3ppb、Sb < 5ppb、Cb < 1ppb，未檢出標示為(-)，超過標準範圍標示為(+)
- \* 判定檢驗之豬隻是否符合檢驗標準：合格標示為0，不合格標示為X。

廠長：  品保課長：游立清 11/18 檢驗員：羅聖茵 11/18  
Q-039-A.2

