

和德昌股份有限公司  
台北市林森南路一號3樓

報告編號：FB/2020/22391

報告日期：2020/02/13



以下測試之樣品係由申請廠商所提供並確認資料如下：

**產品名稱：** 魚肉片-F  
**樣品包裝：** 請參考報告頁樣品照片  
**樣品狀態/數量：** 冷凍/1份  
**產品型號：** —  
**產品批號：** —  
**申請廠商：** 和德昌股份有限公司  
**申請廠商地址/電話/聯絡人：** 台北市林森南路一號3樓/02-2393-8181/和德昌股份有限公司品保部  
**生產或供應廠商：** 碁富食品股份有限公司  
**製造日期：** —  
**有效日期：** 2020/07/05  
**收樣日期：** 2020/02/04  
**測試日期：** 2020/02/05  
**測試結果：**

測試項目	測試方法	測試結果	定量/偵測極限(註3)	單位	品質規格
★ 甲基汞	衛生福利部衛授食字第1061901672號公告訂定 MOHWH0018.00食品中甲基汞檢驗方法(三)，以高效液相層析儀/感應耦合電漿質譜儀(LC/ICPMS)分析之。	未檢出	0.04	ppm(mg/kg)	≤1
★ 鉛 (Pb)	衛生福利部部授食字第1021950329 號公告修正水產動物類中重金屬檢驗方法 - 鉛及鎘之檢驗，以感應耦合電漿質譜儀(ICPMS)分析之。	未檢出	0.02	ppm(mg/kg)	≤0.3
★ 鎘 (Cd)		未檢出	0.02	ppm(mg/kg)	≤0.05

備註：

1. 測試報告僅就委託者之委託事項提供測試結果，不對產品合法性做判斷。
2. 本報告共 3 頁，分離使用無效。
3. 若該測試項目屬於定量分析則以「定量極限」表示；若該測試項目屬於定性分析則以「偵測極限」表示。
4. 低於定量極限/偵測極限之測定值以 "未檢出" 或 "陰性" 表示。
5. 本檢驗報告之所有檢驗內容，均依委託事項執行檢驗，如有不實，願意承擔完全責任。
6. 測試項目名稱旁有加★者，為本實驗室通過衛生福利部食品藥物管理署認證項目。

- END -

廖中萱

廖中萱 / 經理

台灣檢驗科技股份有限公司

報告簽署人



此報告是本公司依照背面所印之通用服務條款所簽發，此條款可在本公司網站<http://www.sgs.com/en/Terms-and-Conditions.aspx>閱覽，凡電子文件之格式依<http://www.sgs.com/en/Terms-and-Conditions/Terms-e-Document.aspx>之電子文件期限與條件處理。請注意條款有關於責任、賠償之限制及管轄權的約定。任何持有此文件者，請注意本公司製作之結果報告書將僅反映執行時所紀錄且於接受指示範圍內之事實。本公司僅對客戶負責，此文件不妨礙當事人在交易上權利之行使或義務之免除。未經本公司事先書面同意，此報告不可部份複製。任何未經授權的變更、偽造、或曲解本報告所顯示之內容，皆為不合法，違犯者可能遭受法律上最嚴厲之追訴。除非另有說明，此報告結果僅對測試之樣品負責。

和德昌股份有限公司  
台北市林森南路一號3樓

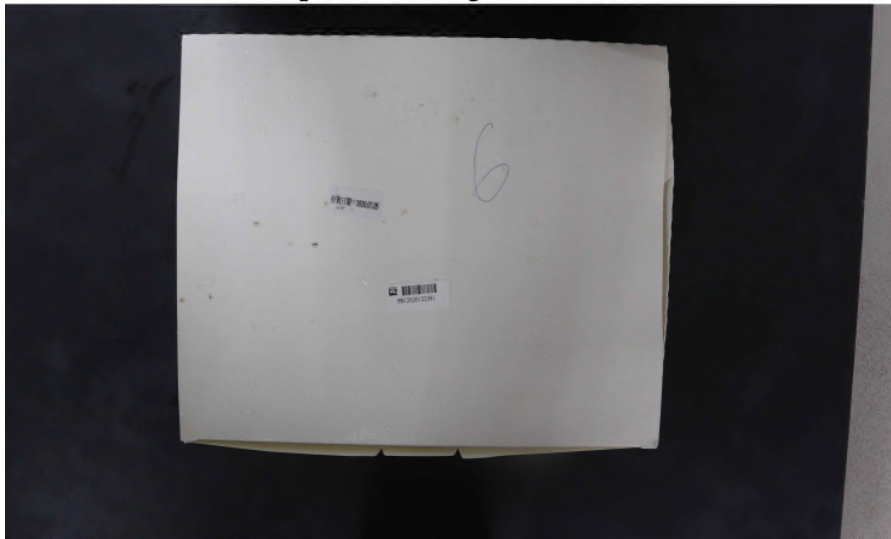
報告編號： FB/2020/22391

報告日期： 2020/02/13

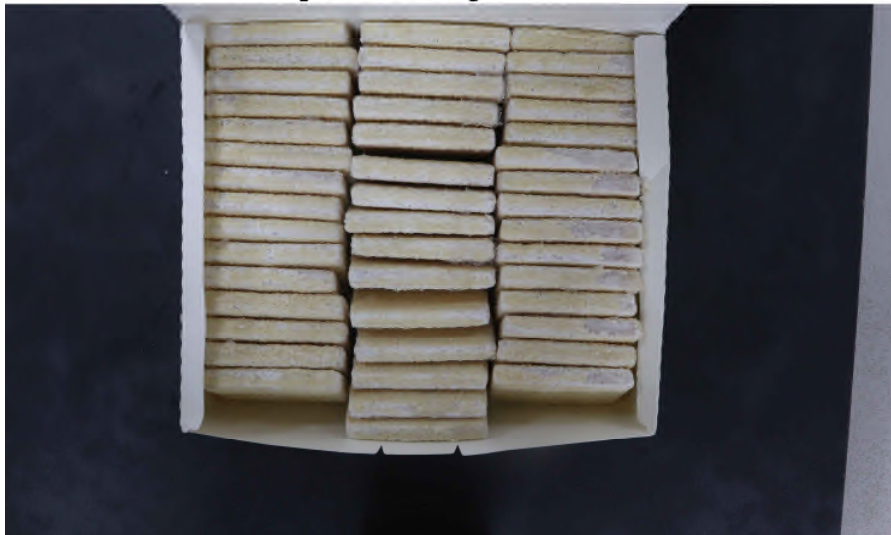


樣品照片

**FB/2020/22391**



**FB/2020/22391**



此報告是本公司依照背面所印之通用服務條款所簽發，此條款可在本公司網站<http://www.sgs.com/en/Terms-and-Conditions.aspx>閱覽，凡電子文件之格式依<http://www.sgs.com/en/Terms-and-Conditions/Terms-e-Document.aspx>之電子文件期限與條件處理。請注意條款有關於責任、賠償之限制及管轄權的約定。任何持有此文件者，請注意本公司製作之結果報告書將僅反映執行時所紀錄且於接受指示範圍內之事實。本公司僅對客戶負責，此文件不妨礙當事人在交易上權利之行使或義務之免除。未經本公司事先書面同意，此報告不可部份複製。任何未經授權的變更、偽造、或曲解本報告所顯示之內容，皆為不合法，違犯者可能遭受法律上最嚴厲之追訴。除非另有說明，此報告結果僅對測試之樣品負責。

食品實驗室-台北  
FOOD LAB-TAIPEI  
測試報告  
Test Report

頁數 : 3 of 3

以下為申請廠商委託測試項目、測試方法、定量/偵測極限：  
FB/2020/22391

測試項目	測試方法	定量/偵測極限
★ 甲基汞	衛生福利部衛授食字第1061901672號公告訂定 MOHWH0018.00食品中甲基汞檢驗方法(三)，以高效液相層析儀/感應耦合電漿質譜儀(LC/ICPMS)分析之。	詳見測試結果之定量/偵測極限
★ 鉛 (Pb)	衛生福利部部授食字第1021950329 號公告修正水產動物類中重金屬檢驗方法 - 鉛及鎘之檢驗，以感應耦合電漿質譜儀(ICPMS)分析之。	詳見測試結果之定量/偵測極限
★ 鎘 (Cd)	衛生福利部部授食字第1021950329 號公告修正水產動物類中重金屬檢驗方法 - 鉛及鎘之檢驗，以感應耦合電漿質譜儀(ICPMS)分析之。	詳見測試結果之定量/偵測極限

測試項目名稱旁有加★者，為本實驗室通過衛生福利部食品藥物管理署認證項目。

測試項目名稱旁有加◎者，為轉委託實驗室通過衛生福利部食品藥物管理署認證項目。

此報告是本公司依照背面所印之通用服務條款所簽發，此條款可在本公司網站<http://www.sgs.com/en/Terms-and-Conditions.aspx>閱覽，凡電子文件之格式依<http://www.sgs.com/en/Terms-and-Conditions/Terms-e-Document.aspx>之電子文件期限與條件處理。請注意條款有關於責任、賠償之限制及管轄權的約定。任何持有此文件者，請注意本公司製作之結果報告書將僅反映執行時所紀錄且於接受指示範圍內之事實。本公司僅對客戶負責，此文件不妨礙當事人在交易上權利之行使或義務之免除。未經本公司事先書面同意，此報告不可部份複製。任何未經授權的變更、偽造、或曲解本報告所顯示之內容，皆為不合法，違犯者可能遭受法律上最嚴厲之追訴。除非另有說明，此報告結果僅對測試之樣品負責。